

#TALAIA
oarsoaldea

EGOERAREN DIAGNOSTIKOA

OARSOALDEKO EKONOMIA ETA GIZARTE-SAREAREN
EGOERAREN ANALISIA, COVID19AK ERAGINDAKO
OSASUN-KRISIAREN ONDORIOZ.

Maiatzaren 4tik 8ra, 2020



Errenterriko Udala



Lezoko Unibertsitateko Udala



OIARTZUNGO
UDALA



PASAIKO UDALA

Gipuzkoako
Foru Aldundia
Ekonomia Sustapeneko,
Landa Ingurune eta
Lurralde Oreka Departamentua



Diputación Foral
de Gipuzkoa
Departamento de Promoción
Económica, Medio Rural
y Equilibrio Territorial

#TALAIA
oarsoaldea

EGOERAREN DIAGNOSTIKOA

Orain arte elkarrizketatutako pertsonak denera

Hiri-ekonomia (merkataritza, ostalaritza eta zerbitzuak): 80

Artea eta sormena: 12

Industria: 159

Turismoa: 30

IKTbak: 10

Eraikuntza: 25

Enplegu-agentek eta artatutako langabeak: 284

GUZTIRA: 600



Errenterriako Udala



Lezoko Unibertsitateko Udala



OIARTZUNGO
UDALA



PASAIKO UDALA

Gipuzkoako
Foru Aldundia
Ekonomia Sustapeneko,
Landa Ingurune eta
Lurralde Oreka Departamentua



Diputación Foral
de Gipuzkoa
Departamento de Promoción
Económica, Medio Rural
y Equilibrio Territorial

MERKATARITZA
OSTALARITZA
ZERBITZUAK



EGOERAREN DIAGNOSTIKOA

Aste honetan hasi da deseskaladaren 0 fasea. Merkataritzarentzat lehen aldaketa da, saltokiek hitzordua eskatuta ireki dezaketelako. **Gutxi dira aste honetan atea ireki dituzten dendak.**

Gehienek prestatzen joatea erabaki dute datorren astean atea ireki ahal izateko.

Horregatik, une honetan saltokiak kezkatuta daude prestaketekin.

Suspertzeko neurrien artean, Erreneriako Udalak eta Oiartzungo Udalak merkataritza bonoekin lotutako neurriak iragarri dituzte.



Erreneriako Udala



Lezoko Unibertsitateko Udala



OIARTZUNGO
UDALA



PASAIKO UDALA

Gipuzkoako
Foru Aldundia
Ekonomia Sustapeneko,
Landa Ingurune eta
Lurralde Oreka Departamentua



Diputación Foral
de Gipuzkoa
Departamento de Promoción
Económica, Medio Rural
y Equilibrio Territorial

MERKATARITZA
OSTALARITZA
ZERBITZUAK



EGOERAREN DIAGNOSTIKOA

Ireki dutenen artean, honako hau ikusi dute: Ilarak sortzen dituzte zenbait establezimendutako sarreran.

Irekiera ez da erraza izan, eta honako hau eragin du:

- Aldez aurreko hitzorduak eta telefono bidezko informazioa
 - Bezeroentzako maskararen betebeharra
 - Gel hidroalkoholikoa sarreretan eta kabinetan
 - Puntualtasuna eskatu, ilararik ez sortzeko.
 - "Itxarongela" kalean, ezingo dute bat egin
- Bezero bat baino gehiago establezimenduan aldi berean.
- Ez da laguntzailerik onartzen
 - Gainazalak ukitzea saihesten saiatzea.
 - Ez erabili bainua
 - Probatu den jantzi bakoitza kendu egin behar da 48 orduko salmenta (horrek arazo bat sor dezake stock-ean).



Errenterriko Udala



Lezoko Unibertsitateko Udala



OIARTZUNGO
LIDALA



PASAIKO UDALA

**Gipuzkoako
Foru Aldundia**
Ekonomia Sustapeneko,
Landa Ingurune eta
Lurralde Orekako Departamentua



**Diputación Foral
de Gipuzkoa**
Departamento de Promoción
Económica, Medio Rural
y Equilibrio Territorial

TURISMO



EGOERAREN DIAGNOSTIKOA

Turismoaren sektoreak ez du bere egoera aldatu denbora honetan, eta, beraz, aurreko dokumentuan egindako azterketak bere horretan dirau. Zalantza eta ziurgabetasun une bat da sektorearentzat, jarduerara itzul daitezkeen unerako iragartzen diren neurri murriztaileak kontuan hartuta nola iraungo duen ikustea.



Errenterriako Udala



Lezoko Unibertsitateko Udala



OIARTZUNGO
UDALA



PASAIKO UDALA

**Gipuzkoako
Foru Aldundia**
Ekonomia Sustapeneko,
Landa Ingurune eta
Lurralde Oreka Departamentua



**Diputación Foral
de Gipuzkoa**
Departamento de Promoción
Económica, Medio Rural
y Equilibrio Territorial

KULTUR- ETA SORMEN
LANBIDEAK



EGOERAREN DIAGNOSTIKOA

Sektore honen egoera ez da aldatu aurreko txostenarekin alderatuta, eta egoerak gehien kaltetu duenetako bat da. Gainera, gainerako sektoreek baino denbora luzeagoan kaltetuak izango direnez, neurri espezifiko batzuk atera dira. Hala ere, inpresioa da neurriak ez direla nahikoak.



Lezoko Unibertsitateko Udala

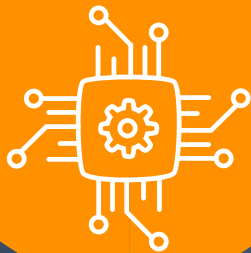


**Gipuzkoako
Foru Aldundia**
Ekonomia Sustapeneko,
Landa Ingurune eta
Lurralde Oreka Departamentua



**Diputación Foral
de Gipuzkoa**
Departamento de Promoción
Económica, Medio Rural
y Equilibrio Territorial

IKTB-ak



EGOERAREN DIAGNOSTIKOA

Gutxien kaltetuenetakoa da.
Oraingoz ez dute aldaketa
handirik nabaritu.

Denek telelana egiten
dute, eta beraz, jarduerari
eusten diote, baina
osasun-larrialdiko aldia
zenbat luza daitekeen zain
daude.



Errenterriko Udala



Lezoko Unibertsitateko Udala



OIARTZUNGO
UDALA



PASAIKO UDALA

**Gipuzkoako
Foru Aldundia**
Ekonomia Sustapeneko,
Landa Ingurune eta
Lurralde Oreka Departamentua



**Diputación Foral
de Gipuzkoa**
Departamento de Promoción
Económica, Medio Rural
y Equilibrio Territorial

INDUSTRIA



EGOERAREN DIAGNOSTIKOA

Aurreko asteak ziurgabetasun handikoak izan ziren jarduerari dagokionez, sektore eta jarduera mota edozein izanda ere. Gehienak urteko lehen hiruhilekoan hasitako lan-inertziaren ondorioz funtzionatzen jarraitzen zuten, eta jarduera-jaitsiera handia izan dela diote.

Kasuren batean, jada komentatzen ziguten aukera zegoela ERTEak eskatzeko hilabete edo bi hilabeteko epean, egiten duten egoeraren baloraziotik ondorioztatzen denaren arabera. Horrek esan nahi zuen indarrean zeuden lan-epeak oso aldakorrak zirela asteen artean, gehienez ere hilabete pare batera. Maiatzako eta ekainako hilabeteek benetako egoeraren irudi hobea emango digutela baieztatu zen.



Errenterriko Udala



Lezoko Unibertsitateko Udala



OIARTZUNGO
UDALA



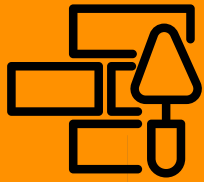
PASAIKO UDALA

**Gipuzkoako
Foru Aldundia**
Ekonomia Sustapeneko,
Landa Ingurune eta
Lurralde Oreekako Departamentua



Diputación Foral
de Gipuzkoa
Departamento de Promoción
Económica, Medio Rural
y Equilibrio Territorial

ERAIKUNTZA



EGOERAREN DIAGNOSTIKOA

Sektore horren egoera ez da aldatu aurreko txostenarekin alderatuta. Obra publikoek eta fatxaden birgaitzeek bere horretan jarraituko dute, segurtasun-neurriak areagotuz, baina "normaltasunez", eta, gutxi gorabehera, urte honetarako jarduera dago.

Aste honetan, oraindik ere, ezinezkoa da jendea bizi den etxebizitzak eraberritzen lan egitea. Etxebizitzako obrak ekainera arte atzeratu dira, igogailuenak bezala, horiek behar-beharrezkoak zirenak bakarrik egin baitira. Ildo horretan, Eusko Jaurlaritzak laster aterako duen agindu berriak, irisgarritasun-obretarako diru-laguntzak handituz, berreskuratzen lagundu ahal izango die.



Errenterriko Udala



Lezoko Unibertsitateko Udala



OIARTZUNGO
UDALA



PASAIKO UDALA

**Gipuzkoako
Foru Aldundia**
Ekonomia Sustapeneko,
Landa Ingurune eta
Lurralde Oreekako Departamentua



Diputación Foral
de Gipuzkoa
Departamento de Promoción
Económica, Medio Rural
y Equilibrio Territorial

ENPLEGUA



EGOERAREN DIAGNOSTIKOA

Eragina ez da uniformea lan-merkatuan sektoreka. Batez ere, langabezia edo ERTE kasuak ostalaritzatik eta merkataritzatik datoz.

Osasun-krisiak bereziki eragindako pertsonen profiletako bat aldi baterako kontratuak edo ezkutuko ekonomian murgilduta daudenak dira (bereziki etxe-zerbitzuarena).



Errenterriko Udala



Lezoko Unibertsitateko Udala



Oarsoaldea
geroa erabiten erresano futuro



OIARTZUNGO
UDALA



PASAIKO UDALA

Gipuzkoako
Foru Aldundia
Ekonomia Sustapeneko,
Landa Ingurune eta
Lurralde Orekako Departamentua



Diputación Foral
de Gipuzkoa
Departamento de Promoción
Económica, Medio Rural
y Equilibrio Territorial

ENPLEGUA



EGOERAREN DIAGNOSTIKOA

Lanbideri dagokionez, erantzuna eta euskarria ematen jarraitzen dugu krisiaren aurreko gaietan baina kudeaketa nabarmen aldatu da:

Enplegu-eskaera berritzea, eskariaren administrazio-egoera aldatzea eta eskaerak telematiko kudeatzea, DSBE-EPOren berrekiteak edo jakinarazpenak.



Errenterriko Udala



Lezoko Unibertsitateko Udala



Oarsoaldea
geroa erabiten erabakitzen futuroa



OIARTZUNGO
UDALA



PASAIKO UDALA

Gipuzkoako
Foru Aldundia
Ekonomia Sustapeneko,
Landa Ingurune eta
Lurralde Oreekako Departamentua



Diputación Foral
de Gipuzkoa
Departamento de Promoción
Económica, Medio Rural
y Equilibrio Territorial

ENPLEGUA



EGOERAREN DIAGNOSTIKOA

Aste honetan ERTEi buruzko kontsultak murriztu egin dira, pertsona asko prestazioa jasotzen hasi direlako.

Azken egunotan gai horri buruz egin diren arretrek zerikusia dute iraupenari, zenbatekoari eta, bereziki, ardurapeko seme-alabak izatearen osagarriari buruzko zalantzekin.



Errenterriko Udala



Lezoko Unibertsitateko Udala



OIARTZUNGO
UDALA



PASAIKO UDALA

**Gipuzkoako
Foru Aldundia**
Ekonomia Sustapeneko,
Landa Ingurune eta
Lurralde Oreka Departamentua



**Diputación Foral
de Gipuzkoa**
Departamento de Promoción
Económica, Medio Rural
y Equilibrio Territorial

ENPLEGUA



EGOERAREN DIAGNOSTIKOA

Kontsulta kopuru esanguratsua jaso dugu SEPEren prestazioei dagokienez, eta maiatzaren 5az geroztik eska daitezke:

Aparteko sorospena etxeko langileentzat, jarduerarik ezaren, lan egindako orduen murrizketaren edo COVID-19ren osasun-krisiaren ondorioz kontratua azkentzearen ondorioz onuradun izan daitezkeenentzat.

Aldi baterako kontratua amaitzeagatiko salbuespenezko sorospena jaso dezakete 2020/03/14aren ondoren iraupen mugatuko gutxienez bi hilabeteko kontratua amaitu zaien langileek. Pertsonak aurreeskaera-inprimaki bat bete behar du SEPEren webgunean.



Errenterriko Udala



Lezoko Unibertsitateko Udala



Oarsoaldea
geroa erabiten erabiatu futuro



OIARTZUNGO
LIDALA



PASAIKO UDALA

Gipuzkoako
Foru Aldundia
Ekonomia Sustapeneko,
Landa Ingurune eta
Lurralde Oreka Departamentua



Diputación Foral
de Gipuzkoa
Departamento de Promoción
Económica, Medio Rural
y Equilibrio Territorial

ENPLEGUA



EGOERAREN DIAGNOSTIKOA

Informazioa eta orientazioa ere eman dugu Eusko Jurlaritzak 2020ko apirilaren 30eko Aginduaren bidez abian jarri dituen etxebizitza libreak alokatzeko laguntza ekonomikoari buruzkoa.

Ezohiko programa, COVID-19ren ondoriozko osasun-krisiaren ondorioz sortutako ahultasun ekonomiko eta sozialeko egoerei aurre egiteko.

Gero eta pertsona gehiagok adierazten dute enplegu-bilaketa aktibatu nahi dutela beren egoera ekonomikoa hobetzeko, eta lan-aukerak lortzeko eskaintzez edo bidez galdetzen digute.



Errenterriko Udala



Lezoko Unibertsitateko Udala



OIARTZUNGO
LIDALA



PASAIKO UDALA

**Gipuzkoako
Foru Aldundia**
Ekonomia Sustapeneko,
Landa Ingurune eta
Lurralde Orekako Departamentua



**Diputación Foral
de Gipuzkoa**
Departamento de Promoción
Económica, Medio Rural
y Equilibrio Territorial