

#TALAIA
oarsoaldea

EGOERAREN DIAGNOSTIKOA

OARSOALDEKO EKONOMIA ETA GIZARTE-SAREAREN
EGOERAREN ANALISA, COVID19AK ERAGINDAKO
OSASUN-KRISIAREN ONDORIOZ.

apirilaren 20-24ko astea, 2020



Errenterriako Udala



Lezoko Unibertsitateko Udala



OIARTZUNGO
UDALA



PASAIKO UDALA

Gipuzkoako
Foru Aldundia
Ekonomia Sustapeneko,
Landa Ingurune eta
Lurralde Orekako Departamentua



Diputación Foral
de Gipuzkoa
Departamento de Promoción
Económica, Medio Rural
y Equilibrio Territorial

#TALAIA
oarsoaldea

EGOERAREN DIAGNOSTIKOA

Orain arte elkarrizketaturiko pertsonak denera:

Hiri-ekonomia (merkataritza, ostalaritza eta zerbitzuak): 79

Artea eta sormena: 12

Industria: 135

Turismoa: 30

IKTBak: 8

Eraikuntza: 21

Enplegu-agentek eta artatutako langabeak: 189

GUZTIRA: 474



Errenterriako Udala



Lezoko Unibertsitateko Udala



OIARTZUNGO
UDALA



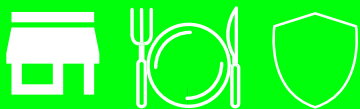
PASAIKO UDALA

Gipuzkoako
Foru Aldundia
Ekonomia Sustapeneko,
Landa Ingurune eta
Lurralde Oreka Departamentua



Diputación Foral
de Gipuzkoa
Departamento de Promoción
Económica, Medio Rural
y Equilibrio Territorial

MERKATARITZA
OSTALARITZA
ZERBITZUAK



EGOERAREN DIAGNOSTIKOA

Egoera aurreko txostenen berdina da. Egoera ez da aldatu. Gaur egun, merkataritzarako aldarrikatzen ari diren neurrien helburua kolpea gelditzea da.

Udal batzuk beren tokiko establezimenduetarako erresistentzia-planak ezagutarazten ari dira.

Gure kasuan, Errenteriak bere talka-neurrien berri eman du; lehenak maiatzaren 4an hasiko du eskaerak egiteko epea.

Ona litzateke, baita ere, saltokia aktibatzen hastea irteerarako, epe laburrean eta ertainean pentsatzen hasi behar dugu. Errenteriak ere bere suspertze planaren berri eman du.



Errenterriako Udala



Lezoko Unibertsitateko Udala



OIARTZUNGO
UDALA



PASAIKO UDALA

**Gipuzkoako
Foru Aldundia**
Ekonomia Sustapeneko,
Landa Ingurune eta
Lurralde Oreka Departamentua



Diputación Foral
de Gipuzkoa
Departamento de Promoción
Económica, Medio Rural
y Equilibrio Territorial

TURISMOA



EGOERAREN DIAGNOSTIKOA

Turismoaren sektorearen egoera ez da aldatu denbora horretan, eta, beraz, aurreko dokumentuan egindako azterketak bere horretan jarraitzen du. Baina eskualdean sektorean mugimenduren bat egon bada.

Eskualdeko Hotel batek irekitzeko baimena jaso du.

Errenteriako Udalaren aurreko planak ere sektore horretakoak dira.



Errenteriako Udala



Lezoko Unibertsitateko Udala



OIARTZUNGO
UDALA



PASAIKO UDALA

**Gipuzkoako
Foru Aldundia**
Ekonomia Sustapeneko,
Landa Ingurune eta
Lurralde Oreka Departamentua



**Diputación Foral
de Gipuzkoa**
Departamento de Promoción
Económica, Medio Rural
y Equilibrio Territorial



EGOERAREN DIAGNOSTIKOA

Sektore horren egoera ez da aldatu aurreko txostenarekin alderatuta, eta egoerak gehien kaltetu duenetako bat da.

Egoera txarra, bai jarduera-mailan, bai likidezia-mailan.

Gainerako sektoreek baino denbora luzeagoan kalte handia jasango duenez, neurri ekonomiko espezifikoak espero dira.

Albiste positibo gisa, 3 hilabetez luzatuko den ikus-entzunezko ekoizpena hasiko da maiatzaren 4an. eskualdean.



Errenterriako Udala



Lezoko Unibertsitateko Udala



Oarsoaldea
geroa eraiten errealduko futuroa



OIARTZUNGO
UDALA



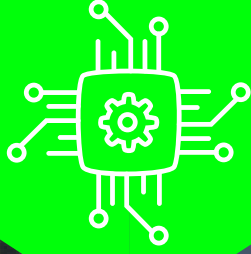
PASAIKO UDALA

Gipuzkoako
Foru Aldundia
Ekonomia Sustapeneko,
Landa Ingurune eta
Lurralde Oreekako Departamentua



Diputación Foral
de Gipuzkoa
Departamento de Promoción
Económica, Medio Rural
y Equilibrio Territorial

IKTBak



EGOERAREN DIAGNOSTIKOA

Sektore horrek ez du bere egoera aldatu aurreko txostenarekin alderatuta, eta kalte gutxien jasan dutenetako bat da; are gehiago, enpresa batzuei mesede egin die digitalizazioaren eta telelanaren inguruan sortzen ari den jarduera guztiak.

Ez dute aldaketa handirik nabaritu oraingoz.

Denek telelana egiten dute, eta, beraz, jarduerari eusten diote, baina osasun-larrialdiko egoera zenbat luza daitekeen zain daude.



Errenterriako Udala



Lezoko Unibertsitateko Udala



OIARTZUNGO
UDALA



PASAIKO UDALA

**Gipuzkoako
Foru Aldundia**
Ekonomia Sustapeneko,
Landa Ingurune eta
Lurralde Oreekako Departamentua



**Diputación Foral
de Gipuzkoa**
Departamento de Promoción
Económica, Medio Rural
y Equilibrio Territorial

INDUSTRIA



EGOERAREN DIAGNOSTIKOA

Ziurgabetasun handiko
astea izaten jarraitzen du.

Urteko lehen hiruhilekoan
hasitako lan-inertziak (kasu
batzuetan, lanik ez sartzea
eragiten digute, kasu
batzuetan 2 hilabetekoa,
bezeroek mugimendurik ez
dutelako), eta jarduera-
jaisiera handia eragiten
digute.

Indarrean dauden lan-epeak
oso aldakorrek dira aste
batetik bestera, gehienez ere
hilabete pare batera. Oraindik
ere uste dugu maiatzetik eta
ekainetik aurrera ikusiko dela
benetako zer egoeratan
egongo diren.

Nazioartera zabalduta, epeak
aldatu egin daitezke merkatu
nazionalekoekin alderatuta.



Errenteriako Udala



Lezoko Unibertsitateko Udala



OIARTZUNGO
UDALA



PASAIKO UDALA

**Gipuzkoako
Foru Aldundia**
Ekonomia Sustapeneko,
Landa Ingurune eta
Lurralde Oreekako Departamentua



**Diputación Foral
de Gipuzkoa**
Departamento de Promoción
Económica, Medio Rural
y Equilibrio Territorial

INDUSTRIA



EGOERAREN DIAGNOSTIKOA

Aipatu behar da enpresa batzuek, urte hasiera zaila izanik, ikusi dutela egoera areagotu egiten zela egungo krisiarekin.

Lan-eskaria (eskaerarik eza, aurrekontu berririk eza), proiektuen deuseztapena, bezeroekiko arazoak, bezeroen ez-ordainketak, maileguen bidez zorpetzen ari baitira.

Egoera okertzen ari da.

Egoeraren termometro gisa, garraio, zerbitzu eta banaketako enpresetan jarduera asko jaitsi dela baieztatzea.



Errenteriako Udala



Lezoko Unibertsitateko Udala



Oarsoaldea
geroa eraiten creamdo futuro



OIARTZUNGO
UDALA



PASAIKO UDALA

Gipuzkoako
Foru Aldundia
Ekonomia Sustapeneko,
Landa Ingurune eta
Lurralde Oreekako Departamentua



Diputación Foral
de Gipuzkoa
Departamento de Promoción
Económica, Medio Rural
y Equilibrio Territorial

INDUSTRIA



EGOERAREN DIAGNOSTIKOA

Hala ere, badira enpresa batzuk, gutxiengoa,% 100ean daudenak eta urte osorako lan-aukerak dituztenak.

Likideziari eta finantzaketa-beharrari dagokienez, enpresa gehienek ICO edo Elkargi maileguak eskatu dituztela egiaztatzen jarraitzen dugu.

ICO maileguak, askoz ere azkarragoak direlako Elkargi maileguen aurrean; izan ere, baldintza hobeak dituzten maileguak dira, baina kudeaketa motelagokoak.

Pasaiaiko Portuko Agintaritzak neurri ekonomiko batzuk hartu ditu apirilaren 22an.



Errenterriako Udala



Lezoko Unibertsitateko Udala



Oarsoaldea
geroa eraiten creando futuro



OIARTZUNGO
UDALA



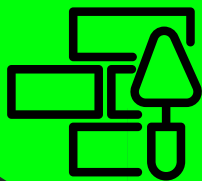
PASAIKO UDALA

Gipuzkoako
Foru Aldundia
Ekonomia Sustapeneko,
Landa Ingurune eta
Lurralde Oreekako Departamentua



Diputación Foral
de Gipuzkoa
Departamento de Promoción
Económica, Medio Rural
y Equilibrio Territorial

ERAIKUNTZA



EGOERAREN DIAGNOSTIKOA

Sektore horren egoera ez da aldatu aurreko txostenarekin alderatuta. "Normaltasunez" lan egiten ari diren fatxadak birgaitzeko eta obra publikoak egiteko lanei eutsiko zaie, eta, gutxi gorabehera, urte honetarako jarduera dago. Jendea bizi den etxebizitzak eraberritzen lan egiteko ezintasuna.



Errenterriako Udala



Lezoko Unibertsitateko Udala



OIARTZUNGO
UDALA



PASAIKO UDALA

**Gipuzkoako
Foru Aldundia**
Ekonomia Sustapeneko,
Landa Ingurune eta
Lurralde Oreekako Departamentua



Diputación Foral
de Gipuzkoa
Departamento de Promoción
Económica, Medio Rural
y Equilibrio Territorial